

Polska



Jeśli chcesz pracować w Rumunii

2015-06-22 12:55:37



Na rumuńskim rynku pracy obywatele polscy są traktowani identycznie jak Rumuni. Oznacza to, że mogą oni podejmować każdy legalny rodzaj pracy.



Należy także pamiętać, że wedle prawa rumuńskiego wszystkie umowy o pracę muszą być najpóźniej do dnia podjęcia pracy zgłoszone i zarejestrowane w lokalnym Urzędzie Pracy.

Pracownicy oddelegowani czasowo z Polski do pracy w Rumunii muszą zgłosić ten fakt w terenowym inspektoracie pracy. Standardowo dane kontaktowe takiego urzędu powinny zostać przekazane firmie polskiej przez rumuńskiego lub zagranicznego odbiorcę świadczonych usług.

Zawiadomienie powinno być dostarczone do inspektoratu pracy najpóźniej w dniu poprzedzającym rozpoczęcie pracy. Informacje o wszelkich zmianach dotyczących delegowanych pracowników muszą również być przekazane do lokalnego inspektoratu. Kary za niedostarczenie takiego formularza wynoszą od 4500 lei do 9000 lei.

W razie kontroli konieczne może okazać się przedstawienie kopii kontraktu z inwestorem na świadczenie usług związanych z oddelegowaniem pracowników.

Polacy przez trzy miesiące mogą przebywać w Rumunii bez wypełniania formalności administracyjnych.

Przy planowaniu dłuższego pobytu, przed upływem trzech miesięcy od dnia przybycia do Rumunii musi zarejestrować swój pobyt w oddziale terenowym Urzędu ds. Imigrantów (Oficiul Român pentru Imigrări). Urząd ten ma oddziały w każdym mieście wojewódzkim. Warunkiem pomyślnej rejestracji jest spełnienie jednego z poniższych warunków:

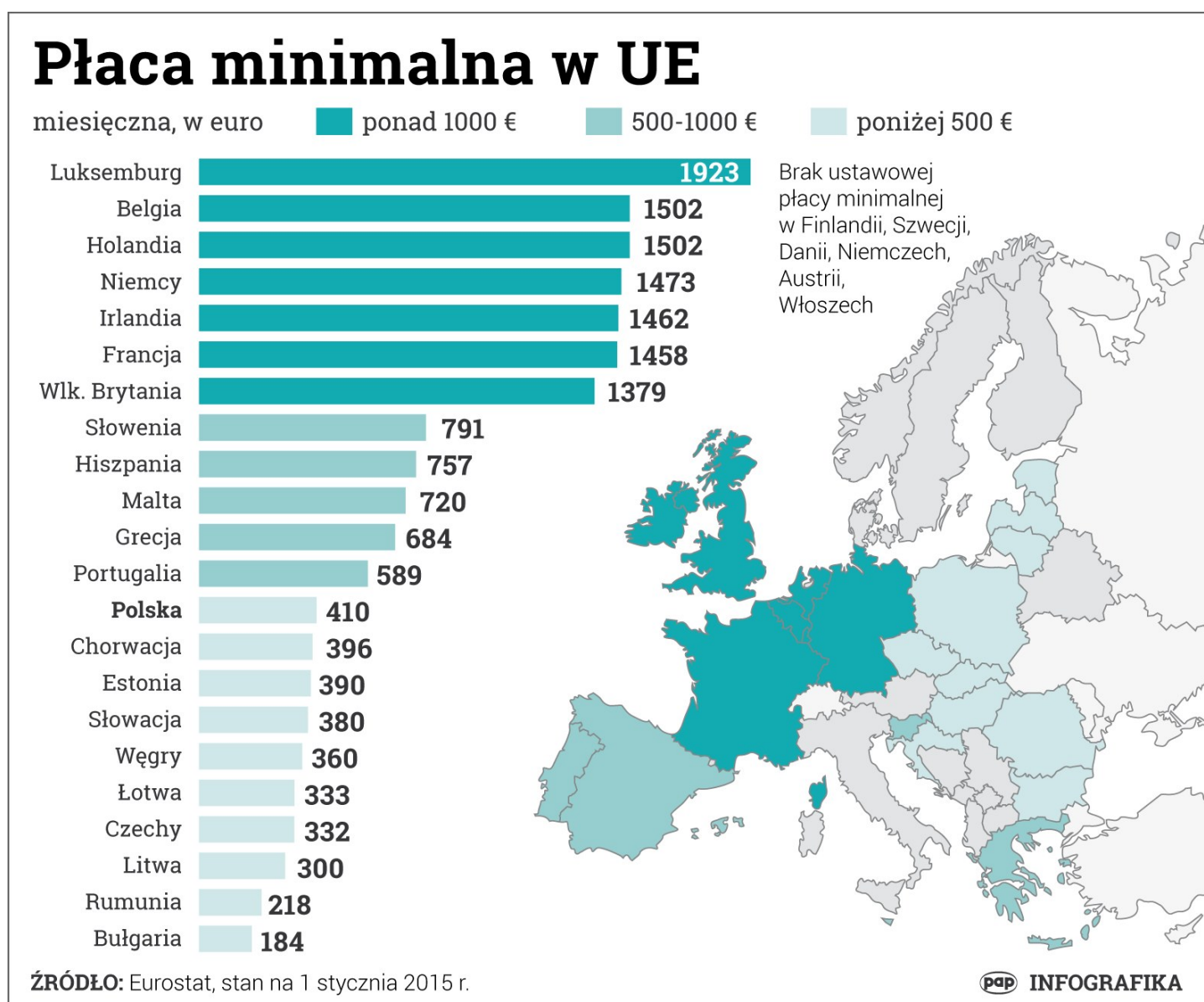
- prowadzenie lub udział w prowadzeniu działalności gospodarczej (np. umowa o pracę zawarta z firmą rumuńską, oddelegowanie do pracy w Rumunii przez firmę polską, zarządzanie spółką w Rumunii, prowadzenie działalności w ramach wolnego zawodu lub świadczenie usług o podobnym charakterze, wolontariat, działalność humanitarna lub religijna)
- udowodnienie posiadania środków wystarczających do utrzymania siebie i swojej rodziny w Rumunii – zasadniczo dolnym limitem jest poziom płacy minimalnej i świadczenia obowiązkowe na rzecz systemu ubezpieczeń społecznych
- kształcenie się w Rumunii w instytucjach systemu edukacji, pod warunkiem posiadania środków wystarczających do utrzymania siebie i swojej rodziny w Rumunii

O rejestrację mogą także ubiegać się członkowie rodzin osób, które wypełniają jeden z powyższych warunków.

W czasie rejestracji konieczne jest przedstawienie dokumentów, np.:

- **oddelegowanie pracownika** - kopia dowodu osobistego lub paszportu (oryginał do okazania), dokument poświadczający oddelegowanie do pracy w Rumunii (przetłumaczony przez tłumacza przysięgłego), zaświadczenie strony rumuńskiej, na rzecz której świadczona jest praca w ramach delegacji, zawierające okres trwania delegacji i miejsce wykonywania pracy
- **praca w firmie rumuńskiej** - kopia dowodu osobistego lub paszportu (oryginał do okazania), kopia umowy o pracę (oryginał do okazania) zaparafowanej przez Urząd Pracy
- **zarządzanie spółką** - kopia dowodu osobistego lub paszportu (oryginał do okazania), zaświadczenie z Rejestru Handlowego o wypełnianiu obowiązków zarządcy.

Szczegółowe dane dostępne są na stronie <http://ori.mira.gov.ro>





INNOWACYJNA GOSPODARKA
NARODOWA STRATEGIA SPÓJNOŚCI



**MINISTERSTWO
ROZWOJU**

UNIA EUROPEJSKA
EUROPEJSKI FUNDUSZ
ROZWOJU REGIONALNEGO



Projekt jest współfinansowany przez Unię Europejską ze środków Europejskiego Funduszu Rozwoju Regionalnego